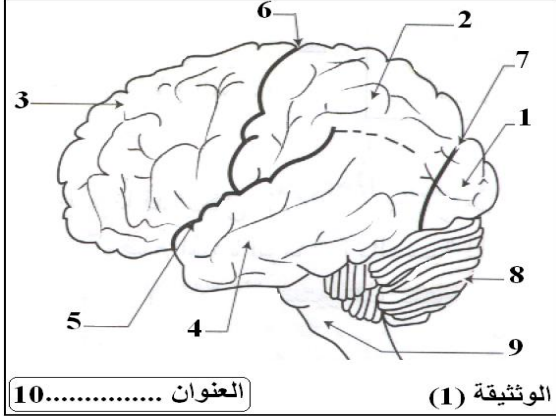


فرض الفصل الثاني في مادة علوم الطبيعة والحياة



- تمثل الوثيقة 1 أحد الأعضاء المهمة في جسم الإنسان .

1- أكتب البيانات المرقمة مع العنوان.

2- 1

3- 2

4- 3

5- 4

6- 5

7- 6

8- 7

9- 8

2- نظرا لأهمية وحساسية هذا العضو يحميه من المؤثرات الخارجية بنيت مختلفة

عددها بالترتيب من الخارج إلى الداخل

3- يتدخل هذا العضو في إتمام وظيفتي الإحساس الواعي والحركة الإرادية، اذكر مثلا عن إحساس واع وآخر عن حركة إرادية

4- إن إصابة جزء من المنطقة (1) يصيب الفرد بعمى تامة في حقل الرؤية : ما سبب ذلك ؟ استنتج عنوانا مناسباً لهذا الجزء المصاب

5- إن إصابة جزء آخر من نفس المنطقة (1) لا يصيب الفرد بالعمى ولكن يتعذر عليه إدراك الأشياء التي يراها ، ماذا تستنتج ؟

7- تكلمة لما سبق استعن بنموذج الجدول الموالي بتكلمته بشكل صحيح لتحديد مختلف الإحساسات الواعية وعلاقتها بالعضو الممثل في الوثيقة 1

الحاسة	العضو	العنصر الواصل بعضو الوثيقة 1	الجزء من المركز العصبي المشارك في الوظيفة

8- مستعينا بالعبارات التالية أكمل الخطة بملاً الفراغات بالكلمات المناسبة بحيث تبين فيه العلاقة بين العناصر المتدخلة في الإحساس الواعي :

- رسالة عصبية حسية جابذة /- ألياف عصبية حسية /- مستقبل حسي /- سطح حسي ارتسامي /- قشرة مخية /- تنبيهات فعالة /
إحساس واع /- سطح حسي نفسي

