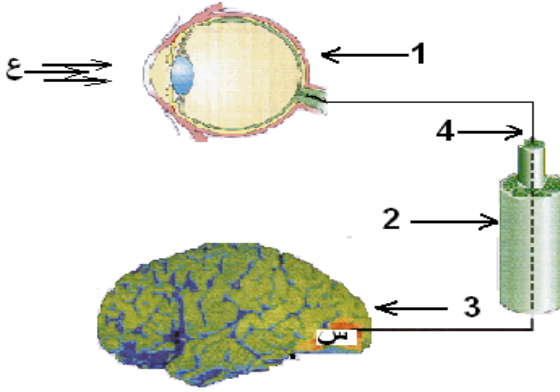
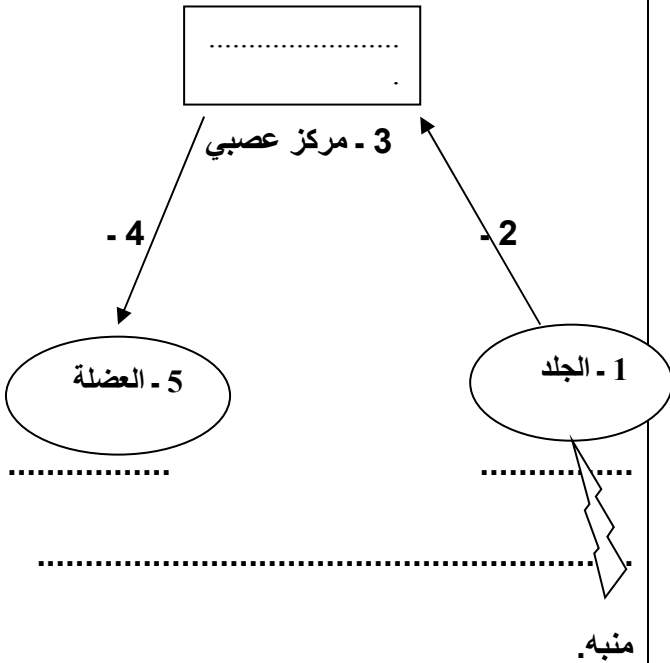


التمرين الأول : (06نقاط)



- لاحظ الرسم المقابل ثم أجب عن الأسئلة التالية :
- 1 - تعرّف على العناصر المرقمة من (1 الى 4)
 - 2 - إذا علمت أن (ع) تمثل منبه خارجي (ضوء) فماذا تمثل المنطقة (س) ؟محددا موقعها .
 - 3 - اذكر دور كل من العناصر التالية :
(العنصر 1) - (العنصر 4) - (العنصر (س))

التمرين الثاني : (06نقاط)



مدت الأم يدها إلى الإبريق فوق الموقد لسكب كوب من الشاي ، وبمجرد لمسه سحبته يدها بسرعة مما أدى إلى سقوط الإبريق على الأرض .

- 1 - مانوع الأفعال(الحركات) التي تحتها خط ؟
- 2 - ماهي مميزات الفعل الثاني ،وما أهميته بالنسبة للأم ؟
- 3 - المخطط المقابل يمثل مسار السيالة العصبية في الفعل سحبته
- أنقل المخطط مع وضع جميع البيانات والعنوان :

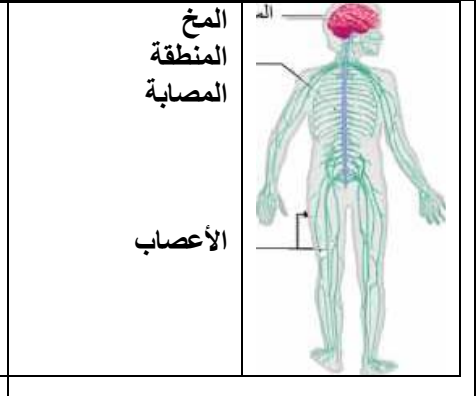
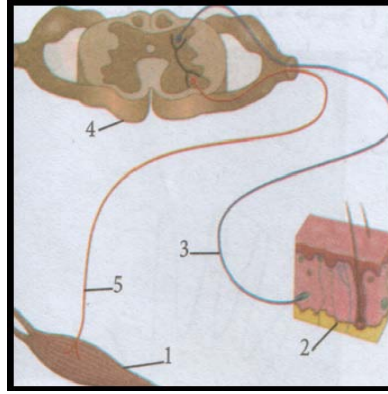
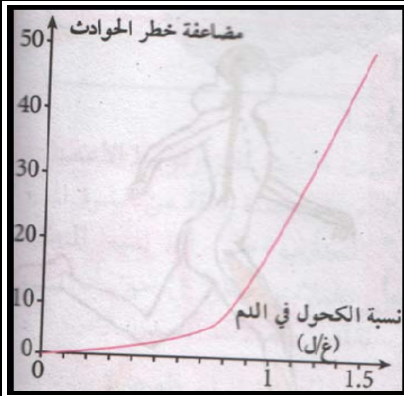
الجزء الثاني : (08 نقاط) الوضعية الإدماجية :

خرج منير من البيت غاضبا بعد شجار عائلي ، ركب سيارته متجها بسرعة نحو المدينة ، كان يقوم بمناورات خطيرة في الطريق ، وفي إحدى المنعرجات وبينما كان بصدد تجاوز خطير لإحدى العربات تفاجئ بشاحنة تسير في الاتجاه المعاكس ، كانت ردة فعله بطيئة ولم يتحكم في سيارته متسببا في حادث مرور خطير ، نقل على جناح السرعة إلى أقرب مستشفى :

التقرير الطبي :

- تحليل الدم / نسبة الكحول 0,8 غ/ل
- صور الأشعة السينية توضح إصابة على مستوى العمود الفقري
- شلل للأطراف السفلية مع استجابة للمنعكس الرضفي

السندات



- سند 1 - إصابة على مستوى النخاع الشوكي
سند 2 - مسار السيالة العصبية
سند 3 - منحنى مضاعفة نسبة الحوادث بدلالة نسبة الكحول في المنعكس الفطري

التعليمات : اعتمادا على مكتسباتك والسندات المقدمة أجب عما يلي:

- 1 - ماسبب وقوع هذا الحادث؟ مع الشرح .
- 2 - فسّر عدم قدرة منير على المشي.
- 3 - قدّم نصيحتين للشباب لتفادي مثل هذه الحوادث