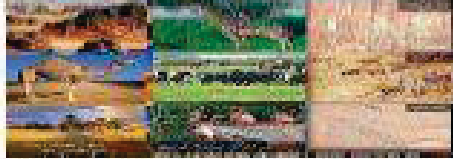


الفرض الثالث في مادة علوم الطبيعة والحياة

الوضعية الأولى: (06ن)



سند 1

بيّنت رسومات على صخور الطاسيلي مشاهد لأيقار و زرافات كانت موجودة في المنطقة . لكن هذه الحيوانات لا تعيش حاليا في الطاسيلي و تعيش في مناطق أخرى رطبة كما أن الغابات تتعرض للتلف نتيجة حرق و قطع أشجارها .



سند 2

من أجل تفسير كيفية تطور المنظر الطبيعي أجب عن التعليمات

- (1) - فسر كيف تطورت مناظر الطاسيلي إلى شكلها الحالي ؟ (2ن)
- (2) - استخلص 3 مراحل لتطور غابة ؟ (3 ن)
- (3) - استنتج العوامل المتدخلة في تطور المناظر الطبيعية؟ (1ن)

الوضعية الثانية: (06ن)



يستغل الإنسان الموارد الموجودة على سطح و في باطن الأرض في الاقتصاد القائم على التصنيع و البناء حيث حدث تطور كبير في اقتصاد العالم، و زاد الطلب على الموارد الطاقوية .

لمعرفة خصائص الموارد الطبيعية و استغلالها أجب عن التعليمات

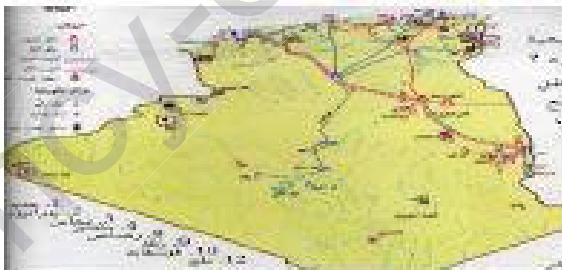
- (1) حدد مراحل مراحل استغلال البترول (2 ن)

- (2) اشرح الجمل التالية : (4 ن)

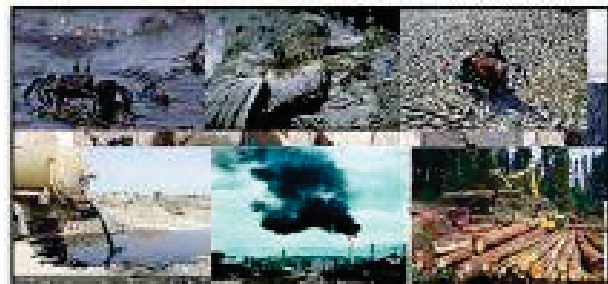
البترول أخف من الماء - البترول أصله عضوي - البترول مورد غير متجدد - الماء مورد متجدد

الوضعية الإجمالية (8 ن)

إذا كنت متتبع للقنوات الجزائرية التلفزيونية لا بد أنك سمعت أن إقتصاد الجزائر يعتمد على المحروقات بنسبة 95 % منذ الإستقلال رغم أنها موارد غير متجددة و الاستغلال الغير عقلاني لهذه الموارد يخلف عواقب خطيرة على البيئة . و لذلك قررت الدولة الجزائرية بقيادة الرئيس بوتفليقة اعتماد برنامج اقتصادي جديد ما بعد البترول يعتمد أساسا على السياحة و الفلاحة و الطاقات المتجددة التي تحقق التنمية المستدامة .



سند 2 : خريطة الموارد الطبيعية للجزائر



سند 1

قصد شرح عواقب استغلال الثروات الطبيعية أجب عن التعليمات

- (1) صنف في جدول الموارد الطبيعية معطيا مثال عن كل مورد ؟ (2.5ن)
- (2) اشرح الفرق بين الموارد الطبيعية و الثروات الطبيعية ؟ (2.5ن)
- (3) حدد 2 من عواقب الاستغلال المفرط للموارد الطبيعية على البيئة مع اقتراح حلين لتفادي هذه العواقب ؟ (2.5ن)

تصحيح الفرض الثالث في مادة علوم الطبيعة والحياة

المقاطع التنظيمية	الموارد
1- الديناميكية الخارجية للكرة الأرضية 2- استغلال الموارد الطبيعية الباطنية	1- تطور المناظر الطبيعية. 2- مراحل تشكل البترول . 3- استغلال الموارد الطبيعية

تصحيح الوضعية الأولى: (06ن)

- 1- قسر كيف تطورت مناظر الطاسيلي إلى شكلها الحالي؟ (2ن)
تطورت مناظر الطاسيلي بشكل جذري حيث جفت المياه و زال الغطاء النباتي و انقرضت الحيوانات إلا التي تكيفت مع تغير المناخ إلى مناخ جاف يعني منطقة الطاسيلي تأثرت بعوامل مناخية .
- 2- استخلص 3 مراحل لتطور غابة؟ (3ن)
- تدمير الغابة بحرق و قطع الأشجار .
- غرس البذور في المشاتل لتعطي شجيرات .
- نقل الشجيرات إلى الغابة و غرسها من جديد .
- 3- استنتج العوامل المتدخل في تطور المناظر الطبيعية؟ (1ن)
العوامل المتدخل في تطور المناظر الطبيعية هي المناخ و نشاطات الإنسان .

تصحيح الوضعية الثانية: (06ن)

- 1- حدد مراحل مراحل استغلال البترول (2ن)
- مرحلة البحث و الاستكشاف - مرحلة الحفر (التقيب) - مرحلة النقل - مرحلة التكرير .
- 2- اشرح الجمل التالية : (4ن)
- البترول أخف من الماء : تعني كثافة البترول أقل من كثافة الماء
- البترول أصله عضوي : لأنه تشكل من بقايا كائنات حية في العوالم البحرية (مادة عضوية)
- البترول مورد غير متجدد : لأن تشكله يتطلب ملايين السنين .
- الماء مورد متجدد : الماء لا ينقص و لا يزيد بل يدور في الطبيعة و يتجدد بتساقط الأمطار .

تصحيح الوضعية الإنمائية (8ن)

المعايير	المؤشرات	1م	2م	3م	4م
1- الوجهة. 2- استعمال أدوات المادة. 3- الإنجسام.	أن يصنف المتعلم الموارد الطبيعية و يعطي عن كل مورد مثال - استغلال المكتسبات القبلية و السند (2) .	0.25	0.25	2	
1- الوجهة. 2- استعمال أدوات المادة. 3- الإنجسام.	أن يشرح المتعلم الفرق بين الموارد الطبيعية و الثروات الطبيعية - استغلال المكتسبات القبلية الموارد الطبيعية موجودة في الطبيعة كخامات (مواد أولية) تبقى بدون قيمة و لا تصبغ ثروة بجهود الإنسان الذي يحولها إلى سلع قليلة للانتفاع بها.	0.25	0.25	2	
1- الوجهة. 2- استعمال أدوات المادة. 3- الإنجسام.	أن يحدد المتعلم 2 من عواقب استغلال المفرط للموارد الطبيعية على البيئة مع اقتراح حلين لتفادي هذه العواقب - استغلال مكتسباته القبلية و السند [1].	0.25	0.25	2	
1- الوجهة. 2- استعمال أدوات المادة. 3- الإنجسام.	العواقب : تلوث المحيط (ماء - هواء - تربة) و القضاء على الثروة الحيوانية و النباتية أي اختلال النظام البيئي . الحلول : استغلال الفلاحة - استغلال للطاقة المتجددة	0.25	0.25	2	
4- الإحسان.	- نظافة الورقة و تنظيم الإجابة.	0.5			