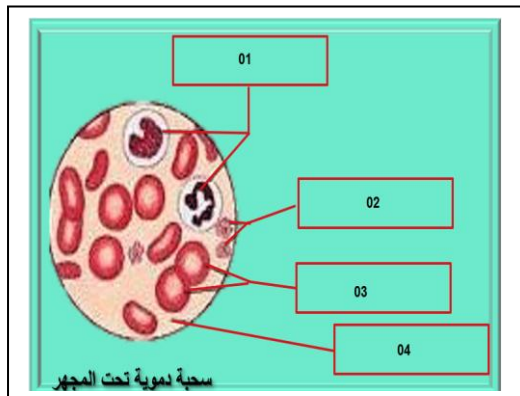


المستوى: الرابعة متوسط

الفرض الثاني في مادة : علوم الطبيعة والحياة

الموضوع الأول



الوضعية الأولى : 10 ن

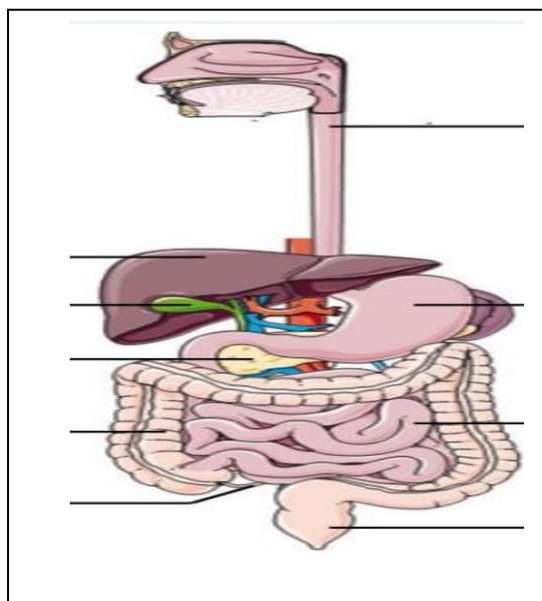
قصد التعرف على مكونات الدّم و دورها في النّقل , قدمت لك الوثيقة التالية :
التعليمات :

- (1) تعرف على البيانات المرقمة .
- (2) ما هو دور كل عنصر من العناصر المرقمة .
- (3) اشرح دور العنصر 03 موضحا ذلك بمعادلات

الوضعية الثانية : 10 ن

بسبب مرض هضمي خطير أصاب طفلا في مثل سنك , تم بعملية جراحية استئصال (نزع) 50 بالمئة من احد أعضاء الأنبوب الهضمي لهذا الطفل , الأمر الذي تطلب الاستعانة بحقن مغذية في وجباته الغذائية السندات المقترحة تقدم لك فكرة عن العضو المستأصل .

السندات :



السند 02 الجهاز الهضمي عند الإنسان

المكونات	الحالة الطبيعية	الطفل المريض
مكونات الكيموس على مستوى المعدة	ماء - أملاح معدنية - فيتامينات - سكر - شعير - بيبتيدات - سيليلوز	ماء - أملاح معدنية - فيتامينات - سكر - شعير - بيبتيدات - سيليلوز
الغلوكوز في 1 لتر من الدّم الصدر عن المعى الدقيق	3 غ / ل	1.5 غ / ل
مغذيات أخرى في 1 لتر من الدّم الصادر عن المعى الدقيق	40 غ / ل	20 غ / ل
عدد الزغابات المعوية	حوالي 10 مليون	حوالي 5 مليون

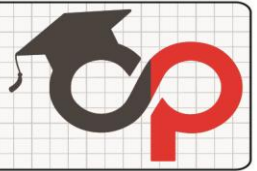
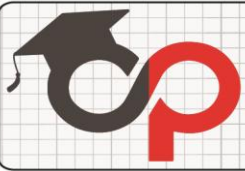
السند 01 مقارنة بين الحالة الطبيعية و حالة الطفل المريض

الحقن الوريدي للمغذيات (التغذية الوريدية) : عقب خضوع المريض لعملية جراحية أو حين إصابته بمرض خطير ، لا يكون الاستمرار في التغذية الطبيعية أمرا ممكنا دائما، على الرغم من أن الجسم يحتاج دائما للمغذيات . ففي هذه الحالة يلجأ الطبيب لحل بديل يتمثل في حقن محلول متوازن من المغذيات في دم المريض مباشرة .

السند 03: نص يوضح الحقن الوريدي للمغذيات .

التعليمات: بالاعتماد على السياق و السندات و مكتسباتك :

- 01- استنتج العضو المستأصل معلقا إجابتك .
- 02- برر العلاقة بين استعمال الحقن المغذية و العضو المستأصل



دور المعوي هو انتقال المغذيات منه إلى الدم عن طريق ما يعرف بالمتصاص المعوي والذي مقره الزغابات المعوية استئصال جزء من المعوي الدقيق معناه نقص في عملية الإمتصاص أي نقص في انتقال المغذيات إلى الدم أي إستفادة ضعيفة , أما الحقن المغذية تحقن مباشرة في الدّم و هي تحوي مغذيات جاهزة للإستعمال المباشر إستفادة مباشرة و سريعة .

-لا يكون الاستمرار في التغذية عند عمر كما بينه

السند 1.

-اذ ان الزغبات المعوية قليل مما أدى الى نقص ساحة الامتصاص على الرغم ان العضوية تحتاج الى جميع المغذيات ففي هذه الحالة يزود عمر بالحقن المغذية.