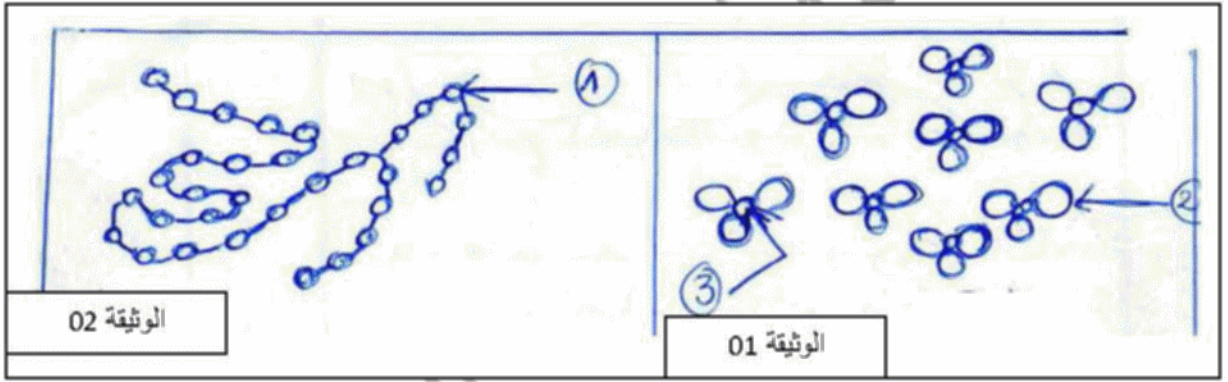


الجزء الأول: (12ن)

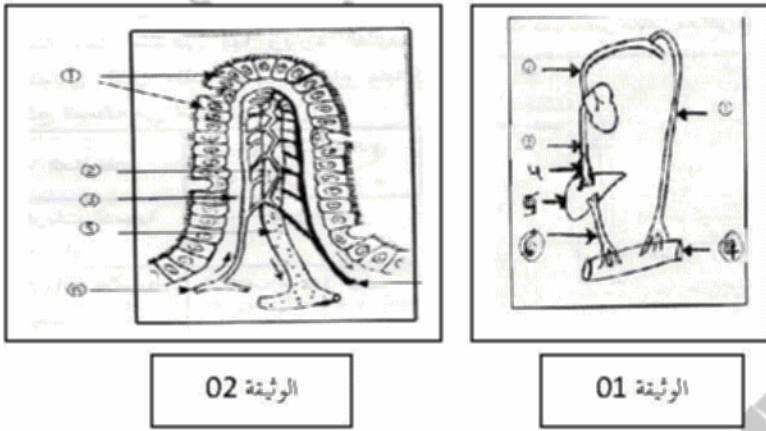
التمرين الأول: (02ن)

الوثيقة المرفقة تمثل البنية الكيميائية لغذائين عضويين



- 1- ما هي الأغذية المتمثلة في كل وثيقة؟
- 2- أكتب البيانات المرفقة؟
- 3- ما هي الإنزيمات المسؤولة عن تفكيك كل غذاء.
- 4- ما هو الطريق الذي يسلكه الناتج النهائي للوثيقة 02 بعد عملية الإمتصاص المعوي؟

التمرين الثاني: (06ن)



- 1- إلبك الوثيقة -1
- 1- ماذا تمثل الوثيقة-1؟
- 2- أكتب البيانات المرفقة من 1 إلى 7
- 3- تحدث عمليتان على المستوى العنصر 7 أذكرها؟
- 4- ماذا يحدث للدم عند المرور بعنصر 05؟
- 5- حدد المغذيات التي تنتقل في العنصر 1 فقط
- 6- ماذا تمثل الوثيقة 2؟
- 7- أكتب جميع البيانات المرفقة مع ذكر نواحد هذه البنية؟

التمرين الثالث: (04ن)

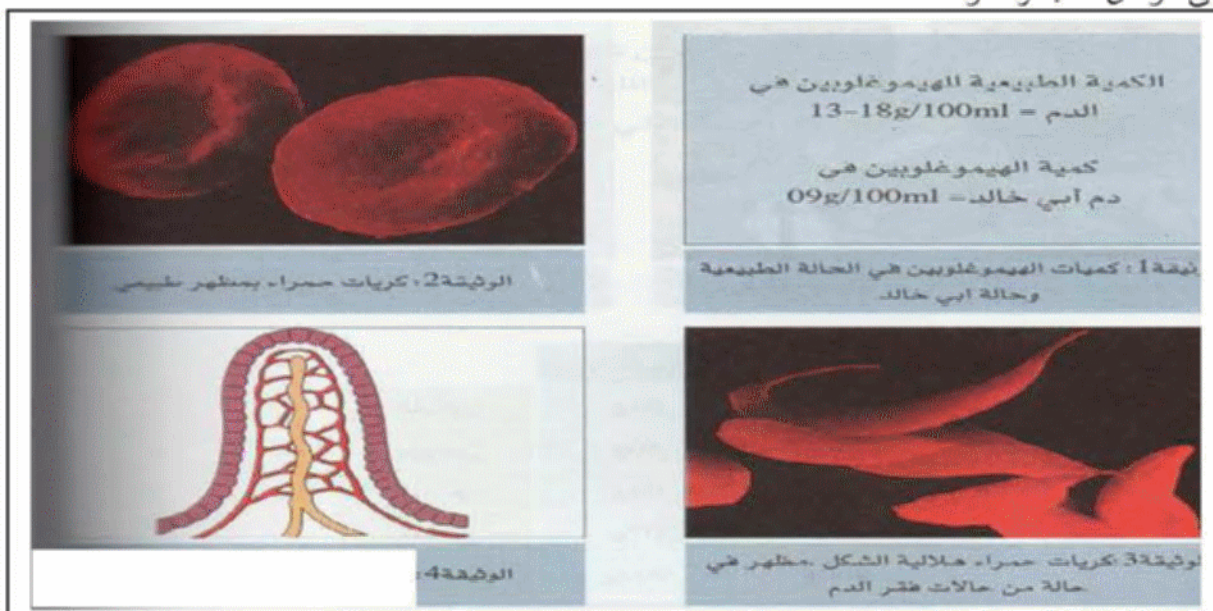
يتركب الوسط الداخلي من ثلاثة سوائل.

- 1- ما هي هذه السوائل؟
- 2- ما هي العلاقة التي تربط بينهما؟
- 3- عرف كل عنصر من هذه العناصر؟

الوضعية الإدماجية: (08ن)

نعرض والد خالد لحادث مرور نتيجة الإفراط في السرعة فتسبب له ذلك في نزيف دموي قوي. أثبتت التحاليل التي أجريت له في المستشفى انه يعاني فقر الدم حاد فقام الطبيب المعالج بمجموعة من الإجراءات أولها تزويد المصاب بمحلول مغذي عن طريق دموي. ثم توصيل انفه وفمه بجهاز يمده بالأكسجين (O₂) وبعد ذلك نقل له الدم المناسب نظر لكونه نرف كثيرا عند الحادث.

- 1- قصدك خالد وطلب منك تفسيراً لمختلف الإجراءات التي قام بها الطبيب المعالج.
- 2- اعتمدا على الوثائق الآتية ومعلوماتك.



- 1- قدم تفسيراً علمياً لجميع الإجراءات التي اتخذها الطبيب.
- 2- قدم له الفرضيات الممكنة التي تراها سبباً لفقر الدم الذي أصاب أباه.
- 3- قدم نصيحتين لزميلك حتى يتجنب حالة فقر الدم.

تصحيح إختبار للفصل الأول في العلوم الطبيعية

الجزء الأول: (12ن)

التمرين الأول: (02ن)

- 1- البيانات: 1 ← حمض دسم
 - 2 ← الجليسيرول
 - 3 ← حمض أميني
- 2- الأغذية التي تمثلها كل وثيقة:
 - الوثيقة (01) ← الدسم
 - الوثيقة (02) ← البروتين
- 3- الإنزيمات المسؤولة عن تفكيك كل غذاء:
 - البروتين ← انزيم البروتياز
 - الدسم ← الليباز.
- 4- الطريق الذي يسلكه الناتج النهائي للوثيقة (02) بعد الإمتصاص المعوي
 - الطريق الدموي.

التمرين الثالث: (04ن)

- 1- يتركب الوسط الداخلي من ثلاثة سوائل هي:
 - السائل البيبي
 - الدم
 - اللمف.
- 2- العلاقة الموجودة بينهم هو أن الدم يشكل السائل البيبي والسائل البيبي يشكل اللمف.
- 3- التعريف:
 - 1- تعريف الدم: سائل أحمر لزج مالح يحتوي على عدة مكونات
 - 2- السائل البيبي: سائل شفاف تسيح فيه الخلايا
 - 3- اللمف: سائل أبيض يشبه الدم في تركيبه ماعدى حله من الكريات الحمراء.

التمرين الثاني: (06ن)

- 1- تمثل الوثيقة ← طويقا الإمتصاص
- 2- البيانات:
 - 1- وعاء اللمفاوي
 - 2- الوريد الأخرى العلوي
 - 3- الوريد الأخرى السفلي
 - 4- الوريد فوق الكبد
 - 5- الكبد
 - 6- الوريد الباي
 - 7- الأمعاء الدقيقة
- 3- العملتان التي تحدثان على مستوى العنصر (7) هي:
 - الهضم
 - الإمتصاص المعوي.
- 4- المغذيات التي تمثل في العنصر (1) هي:
 - الأحماض الدسمة
 - الجليسيرول
 - فيتامينات
 - ماء
 - شوارد (أملاح)
- 5- تمثل الوثيقة رسم تخطيطي للرغبة المعوية البيانات:
 - خلايا معوية
 - شبكة من الشعيرات الدموية
 - نسج ضام
 - وريد
 - وعاء لمفاوي
 - شريان
 - مكان وجودها: الجدار الداخلي للأمعاء الدقيقة.
- 6- ان الدم عند مروره بالعنصر (05) تعدل نسبة السكر في الدم حيث يمر 1 غ/ل و يخزن الفائض من المغذيات.

الجزء الثاني:

الوضعية الإدماجية: (08ن)

| السؤال | المعيار | المؤشرات |
|--------|--------------------|--|
| س1 | الوجاهة م1 | - ذكر إجراءات الطبيب مع أبي خالد - يقدم تفسيراً علمياً لكل إجراء اتخذته الطبيب |
| | استعمال الأدوات م2 | يستعمل النص والوثائق للوصول إلى الإجابة للوثيقة 4 و 1 . والمصطلحات العلمية |
| | الإلتصاح م3 | 1- يقدم المحلول المغذي عن طريق الدموي لا بصال المغذيات بسرعة إلى الخلايا وبالتالي يختصر الطريق المسار من حيث الهضم والإمتصاص 2- اوصل انف المريض بجهاز يوفر O ₂ إلى الخلايا لإستعماله في التنفس وإنتاج الطاقة وهذا نظراً لحالة المصاب 3- تقدم للمصاب الدم لتعويضه عن الدم المفقود لأن عدد الكريات الناقلة للغازات قلت وكمية المصورة الناقلة لمغذيات والفضلات قلت |
| س2 | الوجاهة م1 | - ان بذكر فرضيتين على الأقل - المقارنة بين الوثيقة (2) (3) |

| | |
|--------------------|---|
| استعمال الأدوات م2 | - استعمال المصطلحات العلمية للوثيقة (3) (1) و النص |
| الإلتصاح م3 | لفقدان كمية كبيرة من الدم الشكل الهلامي للكريات الحمراء يؤدي إلى حالة فقر الدم |
| س3 | الوجاهة م1 |
| الإلتصاح م3 | نصائح قابلة للتطبيق وجوب التغذية المتوازنة والمتنوعة التي تتوفر على جميع المغذيات المطلوبة للنمو وتكون من مصادر متنوعة |
| الإلتصاح م4 | نظافة الورقة تنظيف الورقة الخط الواضح |