

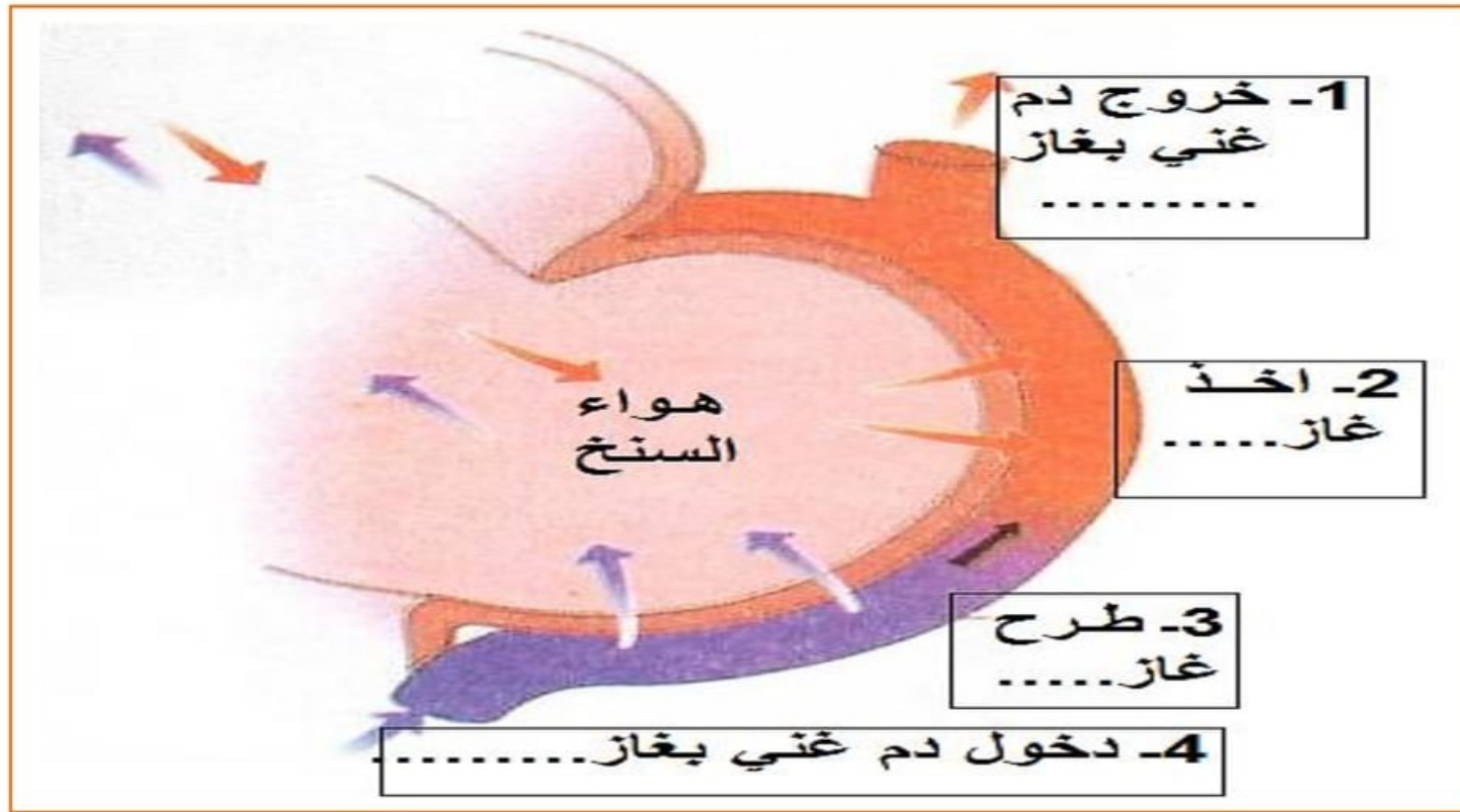
تقويم تشخيصي للموسم الدراسي /...../.....

اللقب:	الإسم:	القسم: 4 متوسط
--------------	--------------	----------------------

التمرين الأول:

الأغذية مواد متنوعة ضرورية للعضوية , تُصنف أساسا حسب دورها في العضوية الى:

أغذية	أغذية
و تشمل: 1- 2- الدسم	و تشمل: 1- 2- 3- الماء و الاملاح المعدنية

**التمرين الثاني:**

تُمثل الوثيقة المقابلة المبادلات الغازية التنفسية عند الإنسان :

- 1- أكمل كتابة البيانات المناسبة بدل الأرقام.
- 2- حدد أهمية عملية التنفس للعضوية.

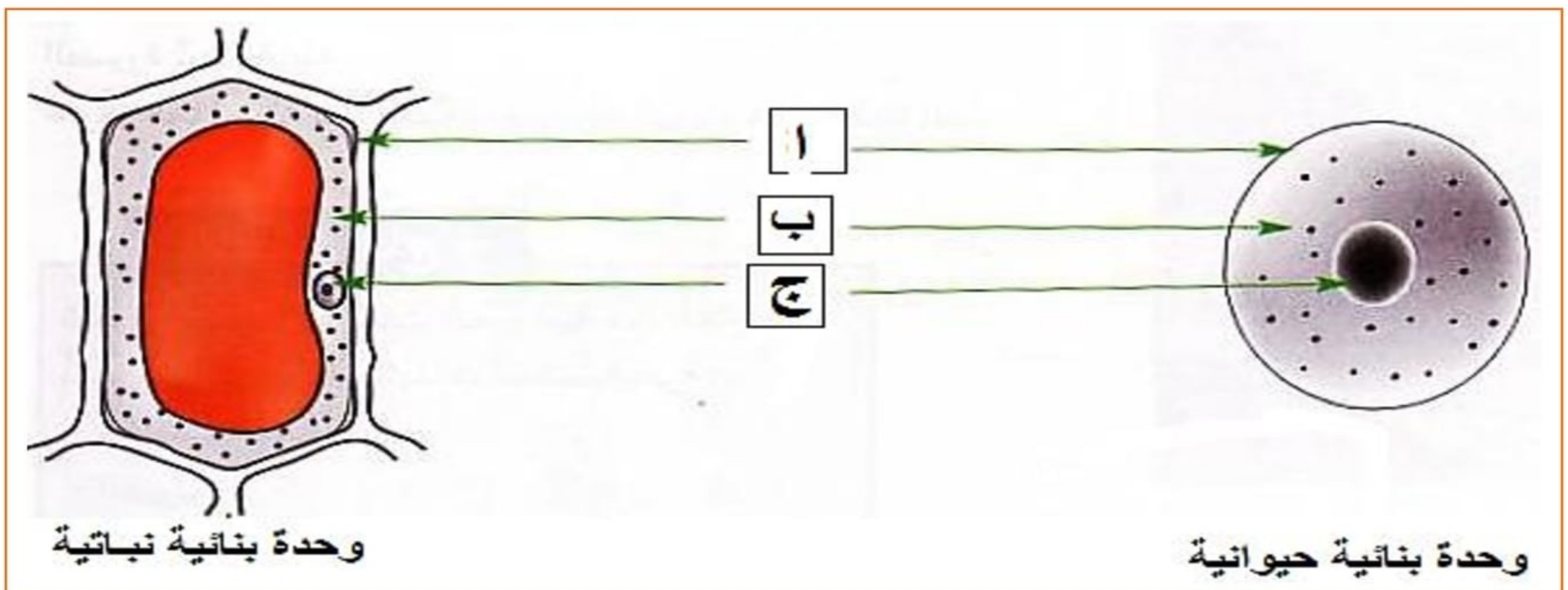
التمرين الثالث:

تتم وظيفة التكاثر عند الإنسان بفضل الجهاز التكاثري و الذي يتكون من المناسل و المجاري التناسلية:

- 1- تتمثل المناسل الذكرية في..... دورها إنتاج عناصر تكاثرية ذكرية تسمى.....
- 2- تتمثل المناسل الأنثوية في..... دورها إنتاج عناصر تكاثرية أنثوية تسمى.....
- 3- يسمى هذا النوع من التكاثر الذي يتم بتدخل العناصر التكاثرية الذكرية و الأنثوية بالتكاثر.....

التمرين الرابع:

تتكون عضوية الكائنات الحية الحيوانية و النباتية من وحدة بنائية نوضح بنيتها بالوثيقة التالية:



وحدة بنائية نباتية

وحدة بنائية حيوانية

- 1- تسمى الوحدة البنائية لعضوية الكائنات الحية الحيوانية و النباتية ب.....
 - 2- تتكون هذه الوحدة البنائية أساسا من ما يلي:
- ا - ب - ج -