

الفرض الأول لمادة العلوم الفيزيائية
الثلاثي الأول

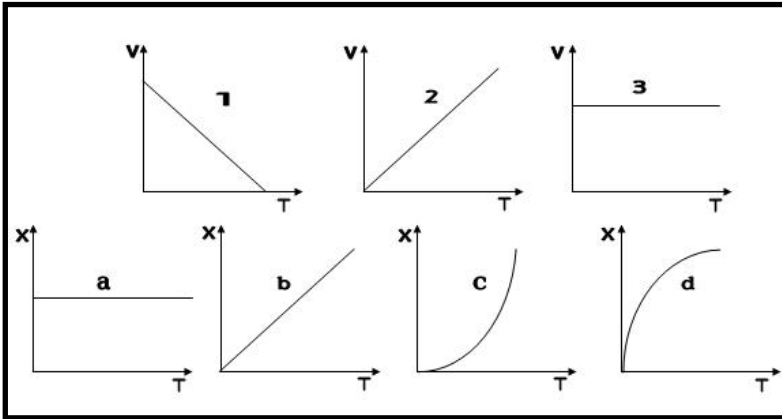
تمرين رقم (1) :

أجب بصحيح (ص) أم خطأ (خ) و صحح الخطأ .

الصواب	خ	ص	العبرة المقترحة
			* جسم يخضع لقوة ثابتة تكون حركته بسرعة ثابتة .
			* في الحركة المستقيمة المتباطئة V و ΔV متعاكسان في الجهة .
			* في الحركة المستقيمة المنتظمة V ثابتة و ΔV ثابتة أيضا .
			* في الحركة المستقيمة المتسارعة بانتظام تكون القوة متزايدة .

تمرين رقم (2) :

أنسب لكل مخطط سرعة مخطط المسافة الموافق له .

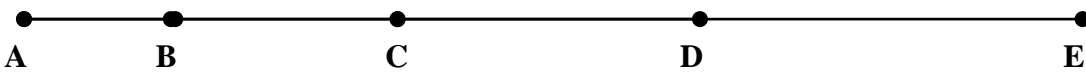


- 1 ←
2 ←
3 ←

تمرين رقم (3) :

ينطلق متحرك من الموضع A ليمر بـ E . نعطي التمثيل المتعاقب لمواقع متتالية لنقطة منه خلال أزمنة متتالية ومتساوية ، قدرها $\tau = 0.04$ S ، إذا كانت $\Delta V = 5$ m/S ثابتة طيلة الحركة .

1- أحسب V_E ، V_C ، V_A .



..... = V_A

..... = V_C

..... = V_E

2- هل يمكن حساب V_D ، V_B ؟ في حالة الإجابة بنعم أحسبهما .

..... = V_B

..... = V_D

3- مثل مخطط السرعة $V = f(t)$.

باستغلال هذا المخطط أحسب V_D ، V_B .

..... = V_B

..... = V_D

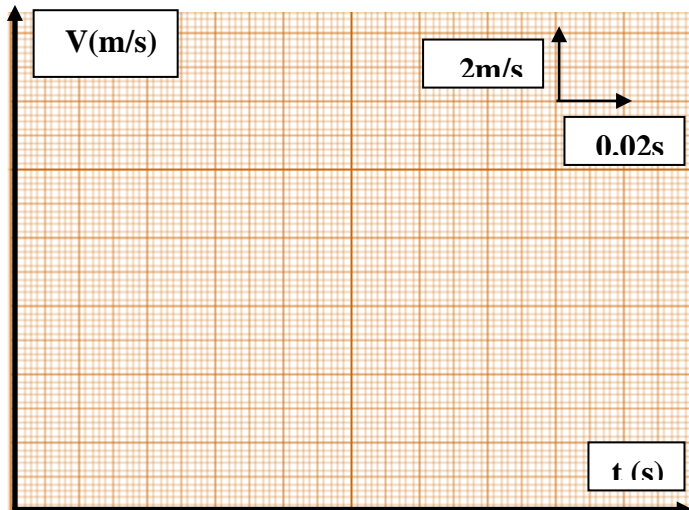
4- أحسب المسافة المقطوعة بين A و E .

..... = d

5- ماذا يمكن القول عن القوة المؤثرة على الجسم ؟

.....

- مثلها كيفيا عند C و D .



تصحيح الفرض الأول لمادة العلوم الفيزيائية
الثلاثي الأول

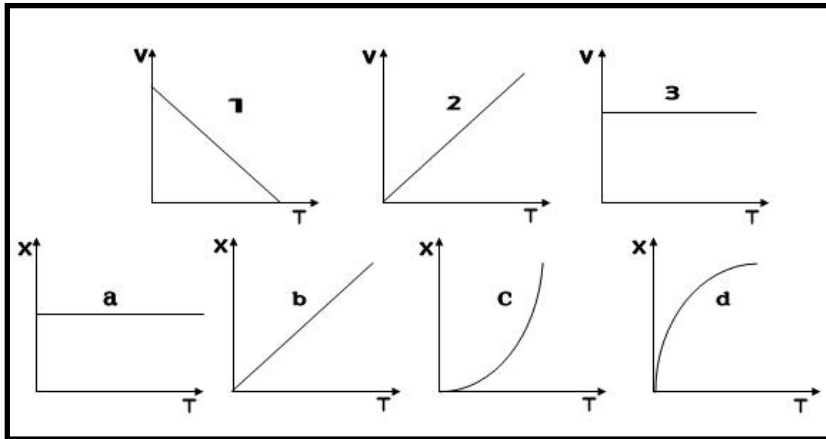
تمرين رقم (1) :

أجب بصحيح (ص) أم خطأ (خ) و صحح الخطأ .

الصواب	خ	ص	العبرة المقترحة
جسم يخضع لقوة ثابتة تكون حركته متزايدة أو متناقصة.	خ		* جسم يخضع لقوة ثابتة تكون حركته بسرعة ثابتة.
		ص	* في الحركة المستقيمة المتباطئة V و ΔV متعاكسان في الجهة .
في الحركة المستقيمة المنتظمة V ثابتة و ΔV معدومة.	خ		* في الحركة المستقيمة المنتظمة V ثابتة و ΔV أيضا .
في الحركة المستقيمة المتسارعة بانتظام تكون القوة ثابتة.	خ		* في الحركة المستقيمة المتسارعة بانتظام تكون القوة متزايدة.

تمرين رقم (2) :

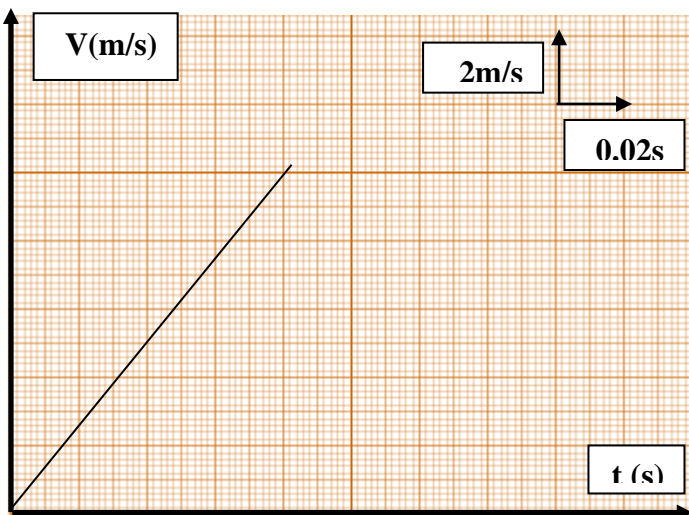
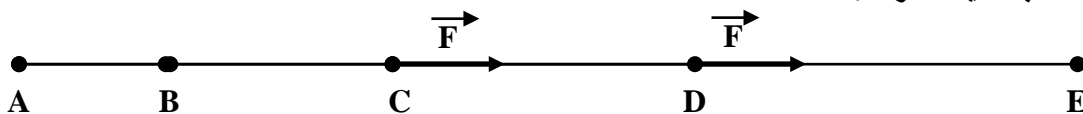
أنسب لكل مخطط سرعة مخطط المسافة الموافق له .



- 1 ← d
2 ← C
3 ← b

تمرين رقم (3) :

ينطلق متحرك من الموضع A ليمر بـ E . نعطي التمثيل المتعاقب لمواقع متتالية لنقطة منه خلال أزمنة متتالية ومتساوية ، قدرها $\tau = 0.04$ S ، إذا كانت $\Delta V = 5$ m/S ثابتة طيلة الحركة .



1- أحسب V_E ، V_C ، V_A .

.....0m/s.....= V_A

.....5m/s.....= V_C

.....10m/s.....= V_E

2- هل يمكن حساب V_D ، V_B ؟ في حالة الإجابة بنعم أحسبهما .

...../.....= V_B لا.....

...../.....= V_D

3- مثل مخطط السرعة $V=f(t)$.

باستغلال هذا المخطط أحسب V_D ، V_B .

.....2.4m/s.....= V_B

.....7.4m/s.....= V_D

4- أحسب المسافة المقطوعة بين A و E .

.....0.8m..... = d

5- ماذا يمكن القول عن القوة المؤثرة على الجسم ؟

...القوة ثابتة و بجهة الحركة.....

- مثلها كيفيا عند C و D .