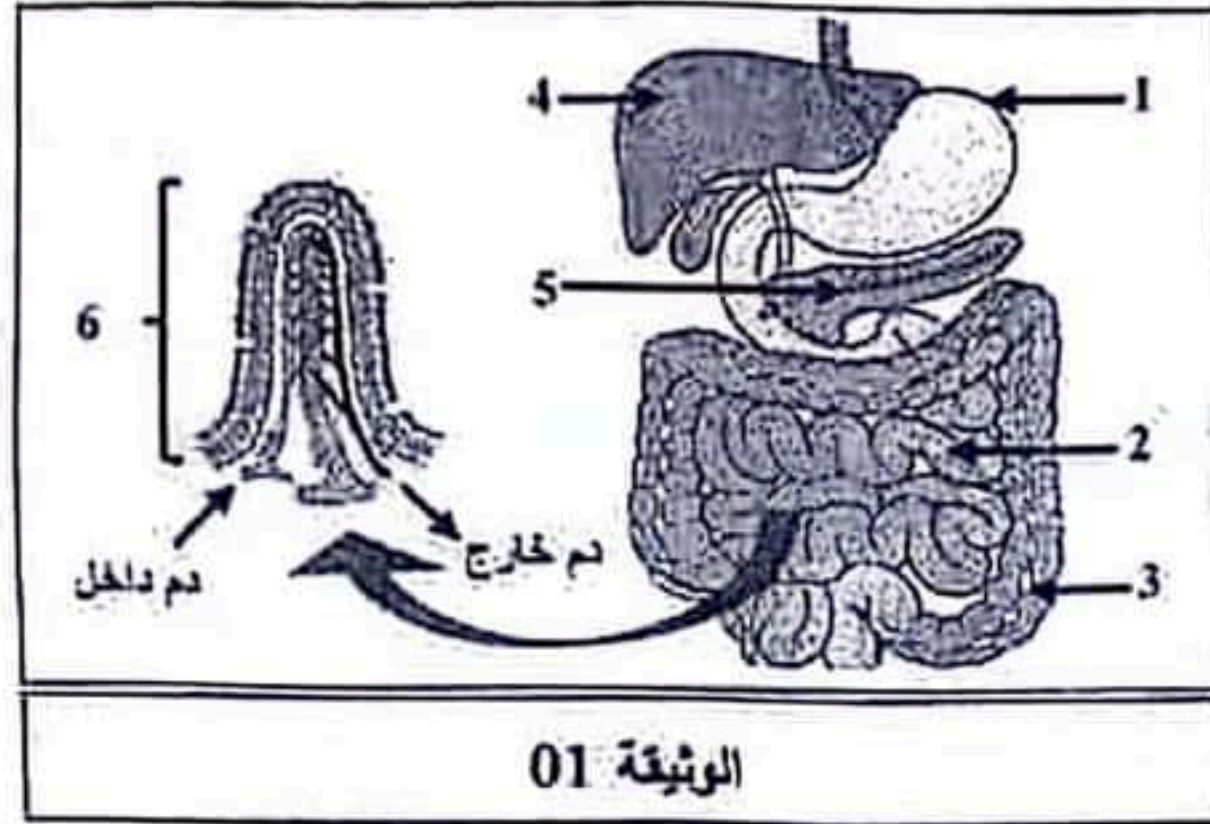


الجزء الأول: (12 نقطة)

التعريف الأول: (06 نقاط)



أخبر الطبيب الشاب "ياسين" أن ما يعانيه من فقدان الوزن والتعب الشديد مرتبط ببنية متخصصة في الجهاز الهضمي. لأجل التعرف على هذه البنية، تُنصح عليك الوثيقة 01:

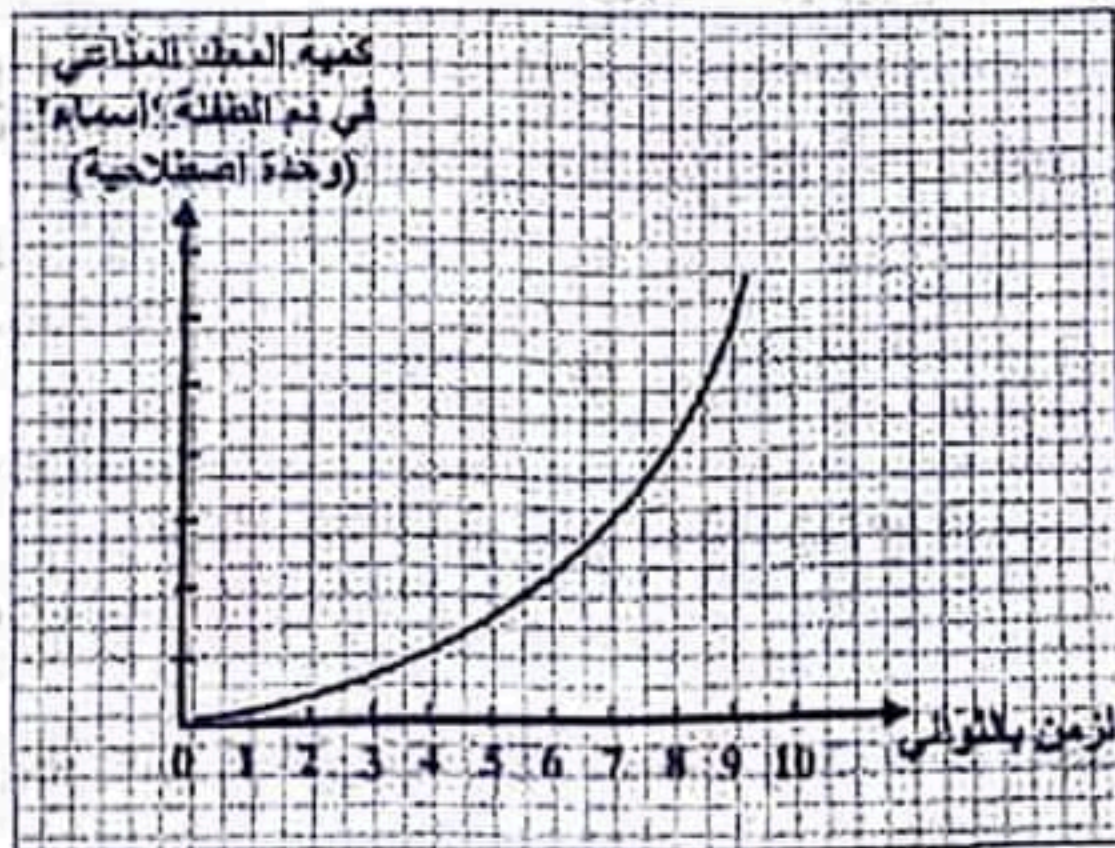
التعليمات:

(1) سمِّح البيانات المرقمة (من 1 إلى 6).

(2) استخرج أهمية البنية الممثلة بالرقم 6 في العضوية.

التعريف الثاني: (06 نقاط)

تعرضت الطفلة "أسماء" لنزيف دموي حاد إثر حادث مرور لحافلة نقل جماعي، قرّر الطبيب حقنها بالدم، غير أن كثرة العصابين تسبب في خطأ طبي أدى إلى مضاعفات خطيرة ناتجة عن انسداد في الأوعية الدموية. قصد تشخيص هذا الخطأ الطبي المرتكب ودراسة هذه الحالة، تُنصح عليك الوثيقتان التاليتان:



مضاد D	مضاد AB	مضاد B	مضاد A	
				دم الطفلة "أسماء"
				الدم المنقول لها
				ارتصاص
				عدم ارتصاص

الوثيقة 02

التعليمات:

(1) اربط الخطأ الطبي بالزمرة الدموية للطفلة "أسماء":

أ- اشرح الخطأ الطبي المرتكب.

ب- فسر انسداد الأوعية الدموية لدى الطفلة "أسماء".

(2) لتجنب مثل هذا الخطأ الطبي مستقبلا:

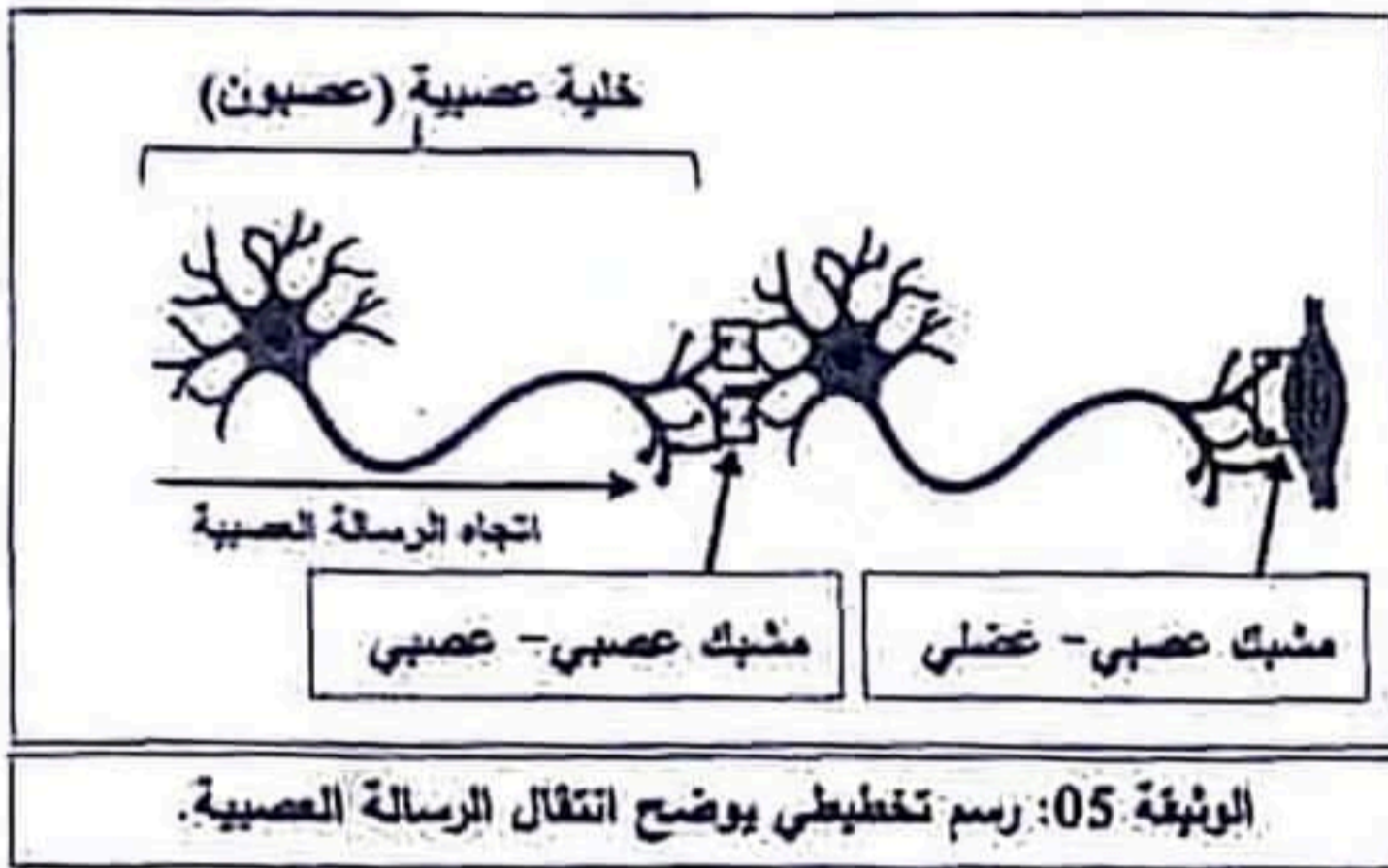
أ- اقترح زميرتين دمويتين تتوافقان مع دم الطفلة "أسماء".

ب- استنتج شرطين أساسيين في نقل الدم.

الحزم الثاني: (08 نقاط)

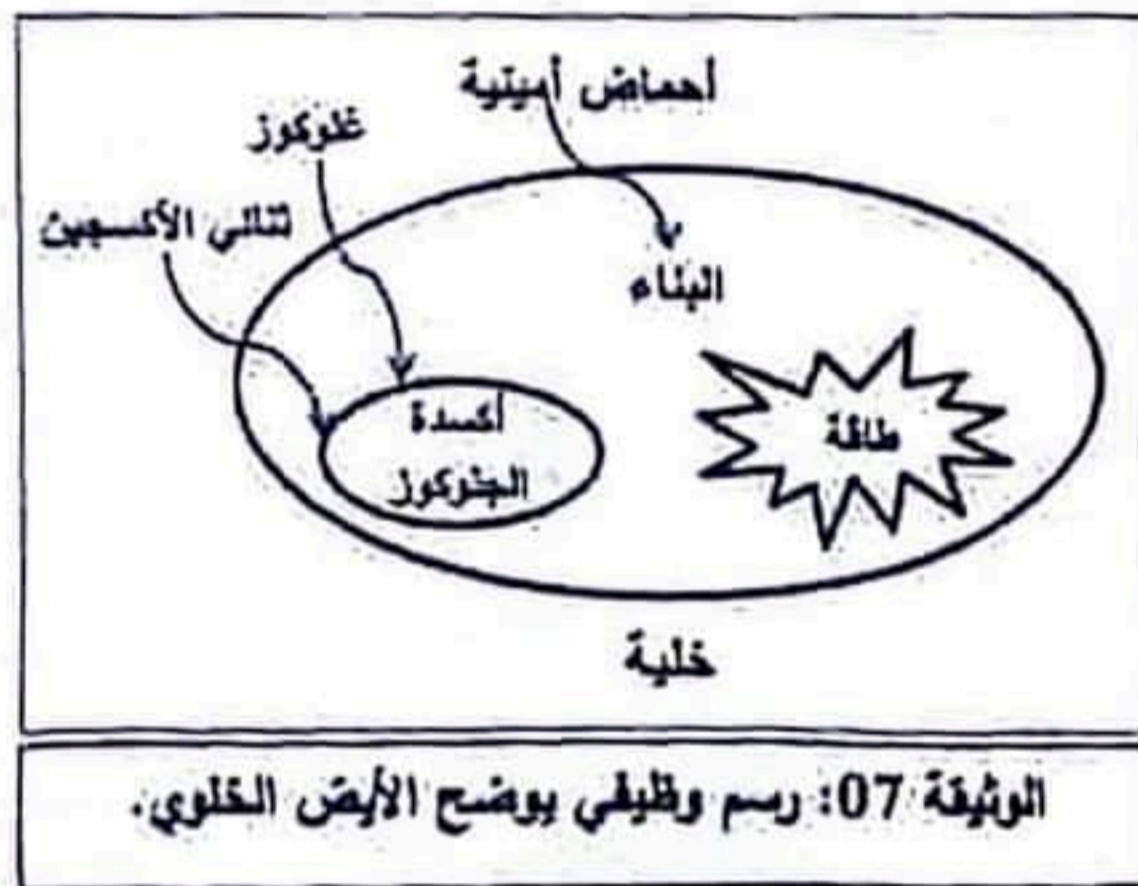
وضعية الإماج:

في رحلة إلى إحدى الغابات، تناول شبابٌ أغذيةً مصنّرة (التونة). بعد ساعات، ظهرت عليهم أعراضٌ تمثلت في قيء وإسهال وآلام في البطن. بمرور الأيام، ظهرت عليهم أعراضٌ أخرى خطيرة، تمثلت في شلل الأطراف والعضلات التنفسية وعضلات الوجه. بهدف تشخيص حالة الشاب وتقديم التفسيرات الممكنة، نُقترح عليك الوثائق التالية:



البوتيليزم Botulisme: مرضٌ سببه بكتيريا (Clostridium botulinum) أبولها تُفرز سموما في منتجات غذائية معلبة اصطناعيا، خاصة منها المعلبة منزليا. تنتقل سمومها عبر الدم لتصل إلى المشابك فتوقف لنقل الرسالة العصبية.

الوثيقة 04: بكتيريا البوتيليزم.



أحد الشباب المصابين	الشخص العادي	
4 إلى 5 ملايين/mm ³	4 إلى 5 ملايين/mm ³	الكريات الدموية الحمراء
mm ³ /12000	4000 إلى mm ³ /10000	الكريات الدموية البيضاء
منخفضة	عادية	نسبة غاز O ₂ في الدم

الوثيقة 06: نتائج تحليل دم أحد الشباب المصابين.

اعتمادا على السياق والوثائق المعطاة ومكتسباتك، أجب عن التعليمات التالية:

التعليمات:

- 1) حدّد الحالة المرضية لهؤلاء الشباب.
- 2) فسّر الأعراض التالية:
 - شلل العضلات لدى هؤلاء الشباب.
 - الشعور بالتعب الشديد لأقل نشاطٍ يبذلونه.
- 3) قِيم نصيحتين لتفادي مثل هذه الحالة.